

ワイグッドケアの施設一覧

2022年3月現在

ハートランド・エミシアシリーズ

<p>神奈川県</p> <p>介護付き有料老人ホーム ハートランド・エミシア横濱旭 神奈川県横浜市旭区都岡町72番4号 平成30年10月開設 全56室</p>	<p>東京都</p> <p>サービス付き高齢者向け住宅・訪問介護・通所介護併設 ハートランド・エミシア久我山 東京都杉並区久我山4丁目14番20号 令和2年4月開設 全21室</p>
--	--

ハートランド・ハーベストシリーズ

<p>神奈川県</p> <p>サービス付き高齢者向け住宅・訪問介護併設 ハートランド 川崎 神奈川県川崎市高津区子母口485番地 平成26年5月開設 全40室</p>	<p>サービス付き高齢者向け住宅・訪問介護併設 ハートランド 金沢文庫 神奈川県横浜市金沢区町屋町35番23号 平成26年10月開設 全38室</p>
--	--

<p>東京都</p> <p>サービス付き高齢者向け住宅・介護付き有料老人ホーム ハートランド 足立 特定施設入居者生活介護事業所 東京都足立区堀之内2丁目8番7号 平成25年11月開設 全49室</p>	<p>サービス付き高齢者向け住宅・訪問介護併設 ハーベスト さいたま 埼玉県さいたま市見沼区大字中川59番地 平成26年5月開設 全48室</p>
--	--

<p>埼玉県</p> <p>サービス付き高齢者向け住宅・介護付き有料老人ホーム ハーベスト 戸田 特定施設入居者生活介護事業所 埼玉県戸田市美女木4丁目13番2号 平成26年6月開設 全41室</p>	<p>サービス付き高齢者向け住宅・訪問介護併設 ハートランド 戸田公園 特定施設入居者生活介護事業所 埼玉県戸田市氷川町2丁目6番19号 令和2年12月開設 全35室</p>
---	--

<p>栃木県</p> <p>サービス付き高齢者向け住宅・訪問介護併設 ハートランド 小山 栃木県小山市駅南町1丁目20番4号 平成25年11月開設 全40室</p> <p>サービス付き高齢者向け住宅・訪問介護併設 ハートランド 小山式番館 栃木県小山市喜沢243番地8号 平成29年6月開設 全25室</p>	<p>サービス付き高齢者向け住宅・訪問介護併設 ハートランド 宇都宮 栃木県宇都宮市鶴田町1044番地4 平成26年3月開設 全40室</p>
--	--

<p>サービス付き高齢者向け住宅・訪問介護併設 ハートランド 小山 栃木県小山市駅南町1丁目20番4号 平成25年11月開設 全40室</p> <p>サービス付き高齢者向け住宅・訪問介護併設 ハートランド 小山式番館 栃木県小山市喜沢243番地8号 平成29年6月開設 全25室</p>	<p>サービス付き高齢者向け住宅・訪問介護併設 ハートランド 宇都宮 栃木県宇都宮市鶴田町1044番地4 平成26年3月開設 全40室</p>
---	--

ハートランド・アイリシリーズ

<p>埼玉県</p> <p>住宅型有料老人ホーム・訪問介護併設 ハートランド・アイリ本庄Ⅰ 埼玉県本庄市北堀1796 平成29年1月開設 全35室</p> <p>住宅型有料老人ホーム・訪問介護・通所介護併設 ハートランド・アイリ本庄Ⅱ 埼玉県本庄市児玉町児玉1216 平成28年6月開設 全29室</p>	<p>住宅型有料老人ホーム・通所介護併設 ハートランド・アイリ熊谷 埼玉県熊谷市間々田101 平成28年8月開設 全29室</p>
--	--

<p>サービス付き高齢者向け住宅・訪問介護併設 ハートランド・アイリ小山Ⅰ 栃木県小山市城北6丁目2番7号 平成28年8月開設 全20室</p> <p>サービス付き高齢者向け住宅・通所介護併設 ハートランド・アイリ小山Ⅱ 栃木県小山市城北6丁目2番8号 平成28年11月開設 全23室</p>	<p>サービス付き高齢者向け住宅・訪問介護・通所介護併設 ハートランド・アイリ小山Ⅲ 栃木県小山市東城南1丁目6番1号 令和2年11月開設 全23室</p>
--	---

<p>サービス付き高齢者向け住宅・訪問介護併設 ハートランド・アイリ小山Ⅰ 栃木県小山市城北6丁目2番7号 平成28年8月開設 全20室</p> <p>サービス付き高齢者向け住宅・通所介護併設 ハートランド・アイリ小山Ⅱ 栃木県小山市城北6丁目2番8号 平成28年11月開設 全23室</p>	<p>サービス付き高齢者向け住宅・訪問介護・通所介護併設 ハートランド・アイリ小山Ⅲ 栃木県小山市東城南1丁目6番1号 令和2年11月開設 全23室</p>
--	---

<p>サービス付き高齢者向け住宅・訪問介護併設 ハートランド・アイリ小山Ⅰ 栃木県小山市城北6丁目2番7号 平成28年8月開設 全20室</p> <p>サービス付き高齢者向け住宅・通所介護併設 ハートランド・アイリ小山Ⅱ 栃木県小山市城北6丁目2番8号 平成28年11月開設 全23室</p>	<p>サービス付き高齢者向け住宅・訪問介護・通所介護併設 ハートランド・アイリ小山Ⅲ 栃木県小山市東城南1丁目6番1号 令和2年11月開設 全23室</p>
--	---

五感の里シリーズ

<p>グループホーム/小規模多機能ホーム 五感の里 のぞみ 上尾 埼玉県上尾市小敷谷716番地1号 平成24年3月開設 全18室</p> <p>グループホーム 五感の里 岡部 埼玉県深谷市岡231番地1号 令和2年4月開設 全18室</p> <p>グループホーム 五感の里 本庄早稲田 埼玉県本庄市北堀1931番地1号 平成16年8月開設 全18室</p>	<p>グループホーム 五感の里花みずき 鳩山 埼玉県比企郡鳩山町今宿146番地1号 平成22年5月開設 全18室</p> <p>グループホーム 五感の里 深谷 埼玉県深谷市柏合601番地1号 平成18年3月開設 全18室</p>
---	--

<p>グループホーム 五感の里 のぞみ 上尾 埼玉県上尾市小敷谷716番地1号 平成24年3月開設 全18室</p> <p>グループホーム 五感の里 岡部 埼玉県深谷市岡231番地1号 令和2年4月開設 全18室</p> <p>グループホーム 五感の里 本庄早稲田 埼玉県本庄市北堀1931番地1号 平成16年8月開設 全18室</p>	<p>グループホーム 五感の里花みずき 鳩山 埼玉県比企郡鳩山町今宿146番地1号 平成22年5月開設 全18室</p> <p>グループホーム 五感の里 深谷 埼玉県深谷市柏合601番地1号 平成18年3月開設 全18室</p>
---	--

<p>グループホーム 五感の里 のぞみ 上尾 埼玉県上尾市小敷谷716番地1号 平成24年3月開設 全18室</p> <p>グループホーム 五感の里 岡部 埼玉県深谷市岡231番地1号 令和2年4月開設 全18室</p> <p>グループホーム 五感の里 本庄早稲田 埼玉県本庄市北堀1931番地1号 平成16年8月開設 全18室</p>	<p>グループホーム 五感の里花みずき 鳩山 埼玉県比企郡鳩山町今宿146番地1号 平成22年5月開設 全18室</p> <p>グループホーム 五感の里 深谷 埼玉県深谷市柏合601番地1号 平成18年3月開設 全18室</p>
---	--

サービス付き高齢者向け住宅 (特定施設入居者生活介護事業所)

ハートランド 戸田公園



アクセス

・JR埼京線「戸田公園」駅から
国際興業バス下笹目行7分
「新曾氷川神社」停車徒歩3分
〒335-0027 埼玉県戸田市氷川町2丁目6番19号
TEL 048-446-6851
FAX 048-446-6852



■「ハートランド戸田公園」物件概要●物件の種類/サービス付き高齢者向け住宅・介護付有料老人ホーム(一般型特定施設入居者生活介護)●所在地/埼玉県戸田市氷川町2丁目6番19号●交通/JR埼京線「戸田公園」駅から国際興業バス下笹目行7分「新曾氷川神社」停車徒歩3分●構造規模/鉄骨造地上3階建●土地建物の権利形態/事業主体非所有●総戸数/35戸(定員35名/全室個室)●延床面積/1,470.87㎡●敷地面積/1,371.90㎡●居室面積/18.90㎡~28.35㎡●建築年月/令和1年6月●開設年月日/令和2年12月1日●取引態様/貸主●共同設備/食堂兼機能訓練室、相談室、談話室、浴室、エレベーター等●居室設備/冷暖房設備、緊急通報設備(2箇所)、介護ベッド、暖房便座付トイレ、洗面台、照明設備、防災カーテン、クローゼット、テレビ配線、スプリンクラー●居住の権利形態/建物賃借方式●利用料の支払い方法/月払い方式●入居条件/介護保険制度における要支援・要介護認定を受けた方、原則60歳以上の方。月々の費用を支払い可能な方。●介護保険/埼玉県指定特定施設入居者生活介護・介護予防特定施設入居者生活介護●介護に関わる職員体制/3:1以上●夜間(20時~翌7時)最小時の介護職員数/1名●広告の商号/株式会社ワイグッドケア(埼玉県本庄市寿一丁目25番13号 TEL:0495-71-6551)



サービス付き高齢者向け住宅
介護付有料老人ホーム
(一般型特定施設入居者生活介護)

ハートランド 戸田公園

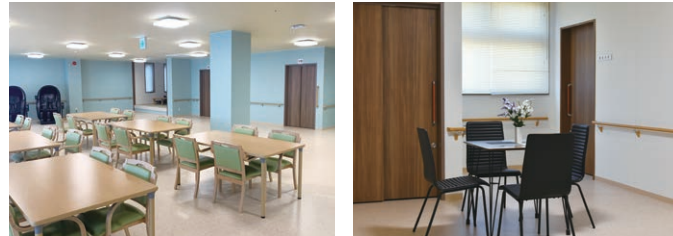


笑顔あふれる“ハートランド戸田公園”での新生活。



土地・建物の所有形態：事業主体非所有

便利で安心できる共同設備。



食堂兼機能訓練室

談話室

【共同設備】 食堂兼機能訓練室(1F) 相談室(1F)
談話室(2F/3F) 浴室(1F・2F)※機械浴室有エレベーター(1基)

全35室、完全個室のプライベート空間。



居室イメージ



居室エアコン(冷暖房)



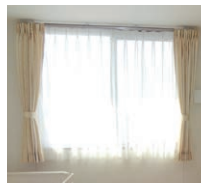
暖房便座付トイレ



洗面台



クローゼット



防災カーテン



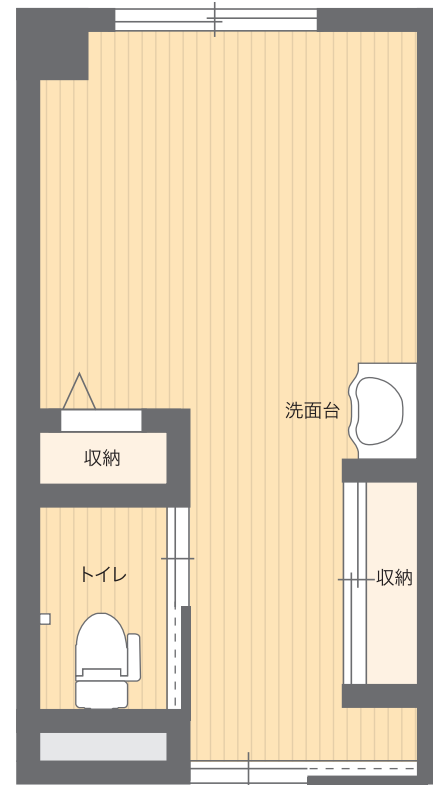
電話線用配管



緊急通報装置(2箇所)



スプリンクラー



居室間取り一例

※写真はハートランド・ハーベストグループ施設の設備です。各施設によって形状・色は多少異なります。

ご入居までの流れ

1. お問い合わせ

まずは下記へお気軽にお電話ください。入居ご希望時期、現在の状況等を簡単にお聞きいたします。

ワイグッドケアお客様入居相談室
0800-555-1165

2. ご見学

ご本人さま又は代理人さまに施設見学へお越しいただきます。施設のシステム、利用料金等を説明させていただきます。ご納得いただきましたらお申込の準備へと進みます。

3. お申込み

入居申し込み書の提出をお願いいたします。

4. 面談

施設管理者又は担当相談員が、ご本人さまとの面談にお伺いいたします。面談は、病院・在宅・施設にお伺いいたします。

5. 審査

医療面・介護面を入居審査いたします。審査結果によっては、入居をお断りさせていただく事もございますので、予めご了承ください。
注)再度ご家族さまとの面談をお願いする場合がございます。

6. 体験利用

2泊3日から6泊7日まで。1日あたり7,700円(税込)ご希望により本契約の前に体験利用を有料にてご利用頂けます。※介護保険は適用されませんので、全額自己負担となります。

7. ご契約

当方の説明にご納得いただけましたら、契約書・重要事項説明書の取り交わしをいたします。また必要な費用をお支払いいただきます。

8. ご入居

すべてが整いましたらご入居となります。日常の不明な点はお気軽にスタッフにおたずねください。安心して暮らす幸せな暮らしのはじまりです。

ワイグッドケアがお約束する、3つの安心



365日・24時間の支援体制

介護スタッフが常勤し、生活相談や介護サービスの案内などを行います。また土日や祝日、年末年始も昼夜を問わず介護ヘルパーが24時間常駐し支援いたします。



協力医療機関による定期的な訪問医療

内科・歯科の医師・看護師が定期的に訪問医療を行っています。必要に応じて、精神科・皮膚科、その他各分野の専門医による往診が可能です。



負担を抑える低価格な利用料

ご入居者さまやご家族さまにご満足いただける充実したサービスを提供しながら、グループの総合力を活かしご入居いただきやすい低価格を実現しています。

ご入居費用・月々のお支払い

ご入居費用	敷金	居室面積 28.35㎡	居室面積 18.90㎡	※但し退去時に返金 ※その他、保証会社利用料がかかります。
		85,000円	65,000円	
月々のお支払	・家賃(非課税)	85,000円	65,000円	※専用居室及び設備等の利用料
	・共益費(非課税)	44,000円	44,000円	※共有設備の水光熱費及び維持、管理に係る費用
	・食事代[1日3食/30日] (課税8%)	49,500円	49,500円	※軽減税率(8%)の対象となる飲食物品の提供は「朝食(330円)・昼食(660円)・夕食(660円)」の食費です。
		基本利用料金合計 178,500円	158,500円	

基本利用料金合計 + 介護保険自己負担額 が毎月かかる費用となります。◎お支払いは毎月23日にゆうちょ銀行または、26日にみずほファクターから引き落としさせていただきます。※個人で使用する消耗品は個人負担となります。

介護保険給付自己負担額(30日あたり/非課税)

	介護保険給付1割負担の場合(基本額)						
	要支援1	要支援2	要介護1	要介護2	要介護3	要介護4	要介護5
介護保険給付月額	56,074円	95,819円	165,757円	186,092円	207,659円	227,377円	248,636円
自己負担額	5,608円	9,582円	16,576円	18,610円	20,766円	22,738円	24,864円

※2割負担は1割負担額の約2倍、3割負担は約3倍の金額となります。詳細はお問い合わせください。
※上記は基本額です。この他に体制等法令に定められた要件を満たした場合に加算されます。詳細はお問い合わせ、または重要事項説明書をご確認ください。

以下のサービスが希望により有料で受けられます。

- 協力医療機関による往診
- 協力歯科医療機関による往診
- 通院同行や買い物代行などの有料サービス。

ご入居いただける方 [入居条件]

原則60歳以上で要支援認定・要介護認定を受けている方

車イス生活の方、寝たきり及びそれに準じる方、認知症や精神疾患をお持ちの方、身寄りの無い方、生活保護費受給者の方などで、かつ自傷・他傷行為の無い方もご入居可能です。※事前に面談をさせていただきます。