

神奈川県

- サービス付き高齢者向け住宅
- 1 ハートランド 金沢文庫
- 介護付き有料老人ホーム
- 2 ハートランド・エミシア横濱旭
- 住宅型有料老人ホーム
- 3 ハートランド 相模大野
- サービス付き高齢者向け住宅
- 4 ハートランド 川崎

東京都

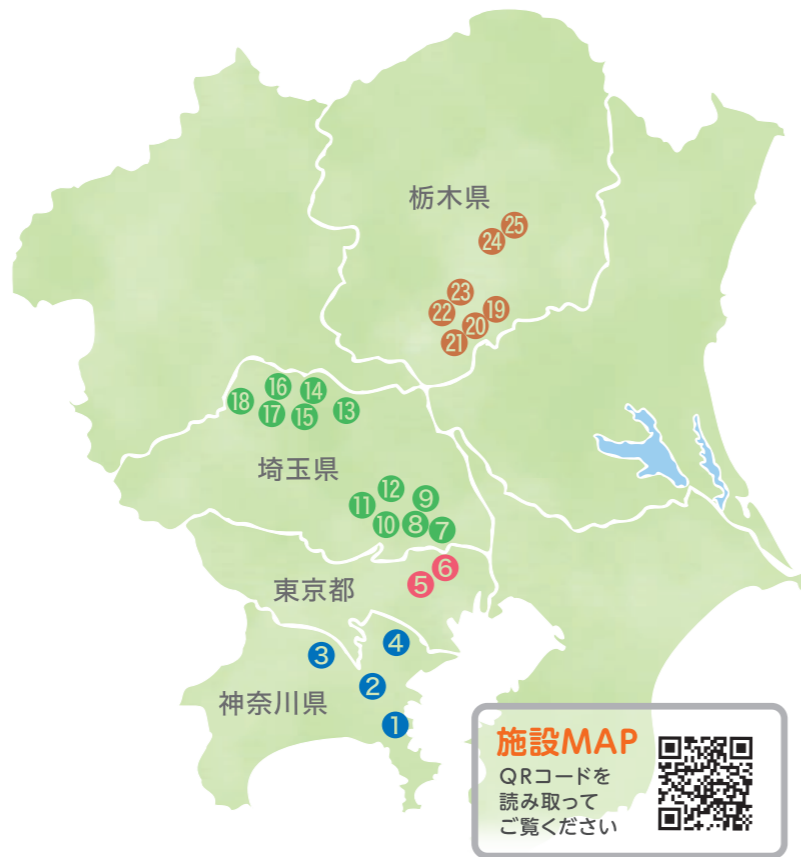
- サービス付き高齢者向け住宅
- 5 ハートランド・エミシア久我山
- サービス付き高齢者向け住宅・介護付き有料老人ホーム
- 6 ハートランド 足立

埼玉県

- サービス付き高齢者向け住宅・介護付き有料老人ホーム
- 7 ハートランド 戸田公園
- サービス付き高齢者向け住宅・介護付き有料老人ホーム
- 8 ハーベスト 戸田
- サービス付き高齢者向け住宅・介護付き有料老人ホーム
- 9 ハーベスト さいたま
- 介護付き有料老人ホーム
- 10 ハートランド 志木 (令和6年6月OPEN予定)
- 住宅型有料老人ホーム
- 11 ハートランド 川越
- グループホーム・小規模多機能型居宅介護
- 12 のぞみ
- 住宅型有料老人ホーム
- 13 ハートランド・アイリ熊谷
- グループホーム
- 14 五感の里 深谷
- グループホーム
- 15 五感の里 岡部
- 住宅型有料老人ホーム
- 16 ハートランド・アイリ本庄I
- グループホーム
- 17 五感の里 本庄早稲田
- 住宅型有料老人ホーム
- 18 ハートランド・アイリ本庄II

栃木県

- サービス付き高齢者向け住宅
- 19 ハートランド・アイリ小山I
- サービス付き高齢者向け住宅
- 20 ハートランド・アイリ小山II
- サービス付き高齢者向け住宅
- 21 ハートランド・アイリ小山III
- サービス付き高齢者向け住宅
- 22 ハートランド 小山
- サービス付き高齢者向け住宅
- 23 ハートランド 小山式番館
- サービス付き高齢者向け住宅 (令和6年8月OPEN予定)
- 24 ハートランド 宇都宮II
- サービス付き高齢者向け住宅
- 25 ハートランド 宇都宮



- 訪問介護事業所併設
- 通所介護事業所併設
- 訪問看護事業所併設
- 愛犬と暮らせる施設

サービス付き高齢者向け住宅

ハートランド 小山式番館



アクセス

・JR宇都宮線「小山」駅から小山市コミュニティバス(おーバス)羽川線乗車8分「静林幼稚園」停下車すぐ
〒323-0014 栃木県小山市喜沢243番地8号

TEL 0285-38-6567
FAX 0285-38-6568



■「ハートランド小山式番館」物件概要●物件の種類/サービス付き高齢者向け住宅●所在地/栃木県小山市喜沢243番地8●交通/JR宇都宮線「小山」駅から小山市コミュニティバス(おーバス)羽川線乗車8分「静林幼稚園」停下車すぐ●構造規模/軽量鉄骨造地上2階建●入居定員/28名●居室総数/25室(3室はご夫婦部屋)●延床面積/993.94㎡●敷地面積/1,430.00㎡●居室面積/18.00㎡以上●開設年月日/平成29年6月1日●共同設備/談話室、食堂、脱衣所、浴室、相談室、洗面所●居室設備/トイレ、洗面台、収納、カーペット、エアコン●居住の権利形態/利用方式●利用料の支払い方法/月払い方式●入居条件/介護保険制度における要介護認定を受けた方、原則60歳以上の方。月々の費用を支払い可能な方。●広告の商号/株式会社ワイグッドケア(埼玉県本庄市寿一丁目25番13号 TEL:0495-71-6551)



Heart Land

サービス付き高齢者向け住宅
ハートランド 小山式番館



Instagram



X(Twitter)



YouTube

〈ワイグッドケア公式SNS 情報発信中〉



資料請求・ご見学のご予約は今すぐお電話で
ワイグッドケア お客様入居相談室

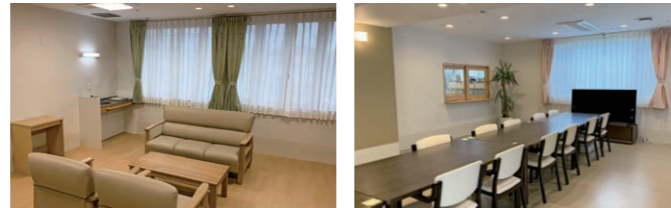
0800-555-1165

笑顔あふれる“ハートランド小山式番館”での新生活。



土地・建物の所有形態:事業主体非所有

便利で安心できる共同設備。



談話室

食堂



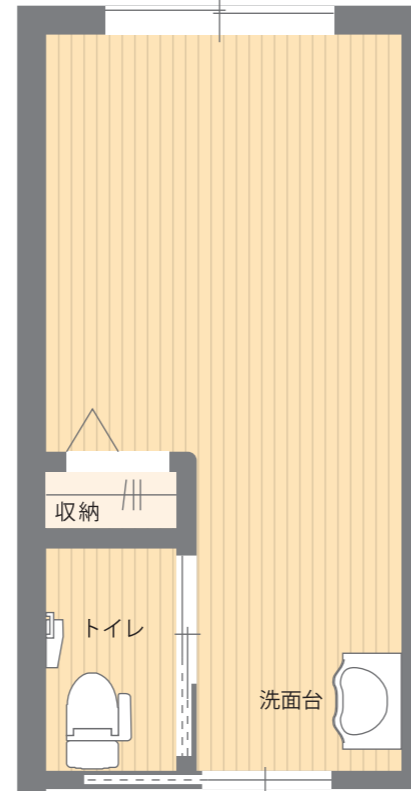
機械浴

【共同設備】 食堂(1F) 談話室(2F)
脱衣所(1F・2F)/浴室(1F・2F)※機械浴室有
相談室(1F)/洗面所(1F・2F)
エレベーター(1基)/スプリンクラー

全25室、完全個室のプライベート空間。



居室イメージ



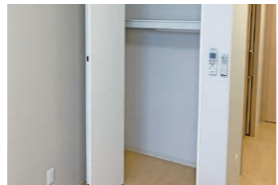
居室間取り一例



暖房便座付トイレ



洗面台



クローゼット



室内エアコン(冷暖房)



緊急通報装置(2箇所)



スプリンクラー

※写真はハートランドグループ施設の設備です。各施設によって形状・色は多少異なります。

ワイグッドケアがお約束する、3つの安心



365日・24時間の支援体制

介護スタッフが常勤し、生活相談や介護サービスの案内などを行います。
また土日や祝日、年末年始も昼夜を問わず介護ヘルパーが24時間常駐し支援いたします。



専門医・看護師による定期的な訪問医療

内科・歯科の医師・看護師が定期的に訪問医療を行っています。
必要に応じて、精神科・皮膚科、その他各分野の専門医による往診が可能です。



負担を抑える低価格な利用料

ご入居者さまご家族さまにご満足いただける
充実したサービスを提供しながら、グループの総合力を活かし
ご入居いただきやすい低価格を実現しています。

ご入居費用・月々のお支払い

◎敷金0円 ※保証会社利用料がかかります。

月々のお支払	～2人部屋(浴室あり)～			～2人部屋(浴室無)～	
	1人部屋	2名利用時	1名利用時	2名利用時	1名利用時
・家賃(非課税)	45,000円	80,000円	80,000円	70,000円	70,000円
・共益費(非課税)	28,000円	50,000円	50,000円	50,000円	50,000円
・生活支援費(課税)	13,200円	26,400円	13,200円	26,400円	13,200円
・食費(課税)	44,700円	89,400円	44,700円	89,400円	44,700円
合計	130,900円	245,800円	187,900円	235,800円	177,900円

■家賃 居室及び共用施設の家賃相当額です。 ■共益費 共用設備の維持・管理に係る費用
■生活支援費 状況把握・緊急時対応・生活相談・健康管理等のサービス及びフロントサービスに係る費用 ■食費 1日3食30日の場合
※軽減税率(8%)の対象となる飲食物品の提供は「朝食(390円)・昼食(550円)・夕食(550円)」の食費です。
※個人で使用する消耗品は個人負担となります。※生活保護費受給者の方は別途ご相談に応じます。
◎お支払いは毎月23日にゆうちょ銀行または、26日にみずほファクターから引き落としさせていただきます。

付加サービス(有料)

ヘルパーによる在宅サービス

介護保険の負担割合額

医師による在宅診療

医療保険の負担割合額

福祉用具(介護ベッド・車イスなど)

介護保険の負担割合額

その他、ご希望により付加サービスをご利用いただけます。

ご入居いただける方 [入居条件]

60才以上で要介護認定者(要介護1～5)の方
車イス生活の方、寝たきり及びそれに準じる方、
認知症や精神疾患をお持ちの方、
身寄りの無い方、生活保護費受給者の方などで、
かつ自傷・他傷行為の無い方もご入居可能です。
※事前に面談をさせていただきます。

ご入居までの流れ



1. お問い合わせ

まずは下記へお気軽にお電話ください。入居ご希望時期、現在の状況等を簡単にお聞きいたします。

ワイグッドケアお客様入居相談室
0800-555-1165

2. ご見学

ご本人さま又は代理人さまに施設見学へお越しいただけます。施設のシステム、利用料金等を説明させていただきご納得いただきましたらお申込の準備へと進みます。

3. お申込み

入居申し込み書の提出をお願いいたします。

4. 面談

施設管理者又は担当相談員が、ご本人さまとの面談にお伺いいたします。面談は、病院・在宅・施設にお伺いいたします。

5. 審査

医療面・介護面を入居審査いたします。審査結果によっては、入居をお断りさせていただく事もございますので、予めご了承ください。
注)再度ご家族さまとの面談をお願いする場合もございます。

6. ご契約

当方の説明にご納得いただけましたら、契約書・重要事項説明書の取り交わしをいたします。また必要な費用をお支払いいただけます。

7. ご入居

すべてが整いましたらご入居となります。日常の不明な点はお気軽にスタッフにおたずねください。安心できる幸せな暮らしのはじまりです。