

神奈川県

サービス付き高齢者向け住宅

- ① ハートランド 金沢文庫
- ② ハートランド・エミシア横濱旭
- ③ ハートランド 相模大野
- ④ ハートランド 川崎

東京都

サービス付き高齢者向け住宅

- ⑤ ハートランド・エミシア久我山
- ⑥ ハートランド 足立

埼玉県

サービス付き高齢者向け住宅・介護付き有料老人ホーム

- ⑦ ハートランド 戸田公園
- ⑧ ハーベスト 戸田
- ⑨ ハーベスト さいたま
- ⑩ ハートランド 志木 (令和6年6月OPEN予定)
- ⑪ ハートランド 川越

のぞみ

住宅型有料老人ホーム

- ⑬ ハートランド・アイリ熊谷

グループホーム

- ⑭ 五感の里 深谷

グループホーム

- ⑮ 五感の里 岡部

住宅型有料老人ホーム

- ⑯ ハートランド・アイリ本庄Ⅰ

グループホーム

- ⑰ 五感の里 本庄早稲田

住宅型有料老人ホーム

- ⑱ ハートランド・アイリ本庄Ⅱ

栃木県

サービス付き高齢者向け住宅

- ⑲ ハートランド・アイリ小山Ⅰ

サービス付き高齢者向け住宅

- ⑳ ハートランド・アイリ小山Ⅱ

サービス付き高齢者向け住宅

- ㉑ ハートランド・アイリ小山Ⅲ

サービス付き高齢者向け住宅

- ㉒ ハートランド 小山

サービス付き高齢者向け住宅

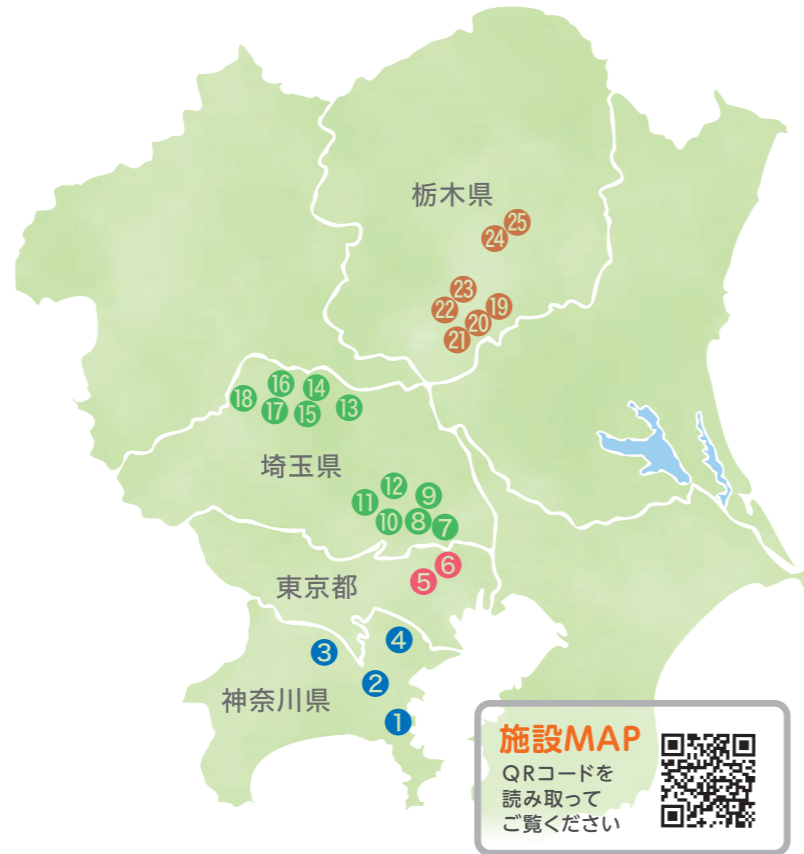
- ㉓ ハートランド 小山式番館

サービス付き高齢者向け住宅 (令和6年8月OPEN予定)

- ㉔ ハートランド 宇都宮Ⅱ

サービス付き高齢者向け住宅

- ㉕ ハートランド 宇都宮



施設MAP

QRコードを読み取ってご覧ください



- 訪問介護事業所併設
- 通所介護事業所併設
- 訪問看護事業所併設
- 愛犬と暮らせる施設

サービス付き高齢者向け住宅 (特定施設入居者生活介護事業所)

ハートランド足立



アクセス

- ・日暮里・舎人ライナー線「江北」駅より徒歩16分
- ・JR「赤羽」駅、又は東武スカイツリーライン「西新井」駅より、バス「樺2丁目」下車 徒歩6分
- ・「西新井」駅より、バス「樺2丁目」下車 徒歩6分

〒123-0874 東京都足立区堀之内2丁目8番7号

TEL 03-5691-7255

FAX 03-5691-6255



■「ハートランド足立」物件概要●物件の種類/介護付有料老人ホーム(一般型特定施設入居者生活介護)・サービス付き高齢者向け住宅●所在地/東京都足立区堀之内2丁目8番7号●交通/日暮里・舎人ライナー線「江北」駅より徒歩約16分、「赤羽」駅、又は東武スカイツリーライン「西新井」駅より、バス「樺2丁目」下車 徒歩6分●構造規模/鉄骨造地上3階建●土地建物の権利形態/事業主体非所有●総戸数/49戸(定員49名/全室個室)●延床面積/1,724.16㎡●敷地面積/1,112.14㎡●居室面積/18,00㎡●20.10㎡●建築年月/平成25年9月●開設年月日/平成25年11月1日●取引態様/貸主●共同設備/食室、浴室、洗濯室、談話コーナー、キッチンコーナー、エレベーター、スプリンクラー●居室設備/冷暖房設備、緊急通報設備(2箇所)、介護ベッド、トイレ、洗面台、ミニキッチン(湯・水)、クローゼット、照明設備、防災カーテン、整理ダンス、スプリンクラー、電話線用配管●居住の権利形態/建物賃貸借方式●利用料の支払い方法/月払い方式●入居条件/介護保険制度における要支援・要介護認定を受けられた、原則60歳以上の方。月々の費用を支払い可能な方。●介護保険/東京都指定特定施設入居者生活介護・介護予防特定施設入居者生活介護●東京都指定番号/1372113280●介護に関する職員体制/3:1以上●夜間(20時～翌7時)最小時の介護職員数/1名●広告の商号/株式会社ワイグッドケア(埼玉県本庄市寿一丁目25番13号 TEL:0495-71-6551)



Heart Land

サービス付き高齢者向け住宅
介護付有料老人ホーム
(一般型特定施設入居者生活介護)

ハートランド足立



Instagram



X(Twitter)



YouTube

<ワイグッドケア公式SNS 情報発信中>

あなたらしく。ずっといつまでも。



資料請求・ご見学のご予約は今すぐお電話で

ワイグッドケア お客様入居相談室

0800-555-1165

▲QRコードを読み込みHPへ

YGoodCare 運営会社 〒367-0023 埼玉県本庄市寿1-25-13 ワイグッドビルⅢ2F
TEL:0495-71-6551(代表) FAX:0495-71-6575



笑顔あふれる、“ハートランド足立”での新生活。



外観イメージ/土地・建物の所有形態:事業主体非所有

便利で安心できる共同設備。



談話室

エントランス

【共同設備】 食堂(1F)/浴室(1F~3F)※機械浴有/洗濯室(1F)
/談話コーナー(2F・3F)/エレベーター(1基)/スプリンクラー
/キッチンコーナー(2F・3F)

全49室、完全個室のプライベート空間。



居室イメージ



整理タンス



居室エアコン(冷暖房)



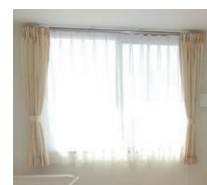
暖房便座付トイレ



洗面台



クローゼット



防災カーテン



電話線用配管

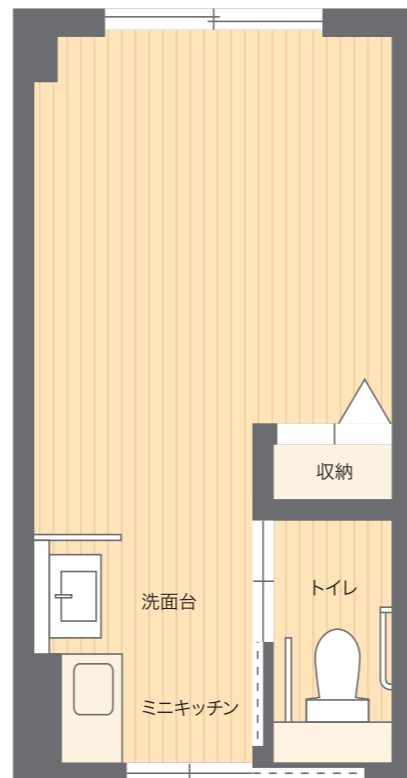


緊急通報装置(2箇所)



スプリンクラー

※写真はハートランドグループ施設の設備です。各施設によって形状・色は多少異なります。



居室間取り一例

ワイグッドケアがお約束する、3つの安心



365日・24時間の支援体制

介護スタッフが常勤し、生活相談や介護サービスの案内などを行います。
また土日や祝日、年末年始も昼夜を問わず介護ヘルパーが24時間常駐し支援いたします。



専門医・看護師による定期的な訪問医療

内科・歯科の医師・看護師が定期的に訪問医療を行っています。
必要に応じて、精神科・皮膚科、その他各分野の専門医による往診が可能です。



負担を抑える低価格な利用料

ご入居者さまやご家族さまにご満足いただける
充実したサービスを提供しながら、グループの総合力を活かし
ご入居いただきやすい低価格を実現しています。

ご入居費用・月々のお支払い

ご入居費用	敷金 78,000円	※但し退去時に返金 ※その他、保証会社利用料がかかります。
月々のお支払	<ul style="list-style-type: none"> 家賃(非課税) 78,000円 共益費(非課税) 27,000円 管理費(課税10%) 17,600円 食事代[1日3食/30日](課税8%) 46,299円 	<ul style="list-style-type: none"> ※専用居室の利用料 ※共用設備の維持・管理に係る費用 ※住戸内の維持・管理に係る費用 ※軽減税率(8%)の対象となる飲食物品の提供は「朝食(308円)・昼食(618円)・夕食(618円)」の食費です。

基本利用料金合計 **168,899円**

基本利用料金合計 + 介護保険自己負担額 が毎月かかる費用となります。◎お支払いは毎月23日にゆうちょ銀行または、26日にみずほファクターから引き落としさせていただきます。※個人で使用する消耗品は個人負担となります。

介護保険給付自己負担額 (30日あたり/非課税)

	介護保険給付1割負担の場合(基本額)						
	要支援1	要支援2	要介護1	要介護2	要介護3	要介護4	要介護5
介護保険給付月額	59,841円	102,351円	177,234円	199,143円	222,033円	243,288円	265,851円
自己負担額	5,984円	10,235円	17,723円	19,914円	22,203円	24,329円	26,585円

※2割負担は1割負担額の約2倍、3割負担は約3倍の金額となります。詳細はお問い合わせください。
※上記は基本額です。この他に体制等法令に定められた要件を満たした場合に加算されます。詳細はお問い合わせ、または重要事項説明書をご確認ください。

以下のサービスが希望により
有料で受けられます。

- 協力医療機関による往診
- 協力歯科医療機関による往診
- 通院同行や買い物代行などの有料サービス。

ご入居いただける方 [入居条件]

原則60歳以上で要支援認定・要介護認定を受けている方

車イス生活の方、寝たきり及びそれに準じる方、認知症や精神疾患をお持ちの方、身寄りの無い方、生活保護費受給者の方などで、かつ自傷・他傷行為の無い方もご入居可能です。
※事前に面談をさせていただきます。

ご入居までの流れ



1. お問い合わせ

まずは下記へお気軽にお電話ください。入居ご希望時期、現在の状況等を簡単にお聞きいたします。

ワイグッドケアお客様入居相談室
0800-555-1165

2. ご見学

ご本人さま又は代理人さまに施設見学へお越しいただきます。施設のシステム、利用料金等を説明させていただきご納得いただきましたらお申込の準備へと進みます。

3. お申込み

入居申し込み書の提出をお願いいたします。

4. 面談

施設管理者又は担当相談員が、ご本人さまとの面談にお伺いいたします。面談は、病院・在宅・施設にお伺いいたします。

5. 審査

医療面・介護面を入居審査いたします。審査結果によっては、入居をお断りさせていただく事もございますので、予めご了承ください。
注)再度ご家族さまとの面談をお願いする場合がございます。

6. ご契約

当方の説明にご納得いただけましたら、契約書・重要事項説明書の取り交わしをいたします。また必要な費用をお支払いいただけます。

7. ご入居

すべてが整いましたらご入居となります。日常の不明な点はお気軽にスタッフにおたずねください。安心できる幸せな暮らしのはじまりです。