

神奈川県

- サービス付き高齢者向け住宅
- ① ハートランド 金沢文庫
- 介護付き有料老人ホーム
- ② ハートランド・エミシア横濱旭
- 住宅型有料老人ホーム
- ③ ハートランド 相模大野
- サービス付き高齢者向け住宅
- ④ ハートランド 川崎

東京都

- サービス付き高齢者向け住宅
- ⑤ ハートランド・エミシア久我山
- サービス付き高齢者向け住宅・介護付き有料老人ホーム
- ⑥ ハートランド 足立
- サービス付き高齢者向け住宅・介護付き有料老人ホーム(令和7年3月OPEN予定)
- ⑦ ハートランド・エミシア二子玉川

埼玉県

- サービス付き高齢者向け住宅・介護付き有料老人ホーム
- ⑧ ハートランド 戸田公園
- サービス付き高齢者向け住宅・介護付き有料老人ホーム
- ⑨ ハーベスト 戸田
- サービス付き高齢者向け住宅・介護付き有料老人ホーム
- ⑩ ハーベスト さいたま
- 介護付き有料老人ホーム
- ⑪ ハートランド 志木
- 住宅型有料老人ホーム
- ⑫ ハートランド 川越
- グループホーム・小規模多機能型居宅介護
- ⑬ のぞみ
- 住宅型有料老人ホーム
- ⑭ ハートランド・アイリ熊谷
- グループホーム
- ⑮ 五感の里 深谷
- グループホーム
- ⑯ 五感の里 岡部
- 住宅型有料老人ホーム
- ⑰ ハートランド・アイリ本庄Ⅰ
- グループホーム
- ⑱ 五感の里 本庄早稲田
- 住宅型有料老人ホーム
- ⑲ ハートランド・アイリ本庄Ⅱ

栃木県

- サービス付き高齢者向け住宅
- ⑳ ハートランド・アイリ小山Ⅰ
- サービス付き高齢者向け住宅
- ㉑ ハートランド・アイリ小山Ⅱ
- サービス付き高齢者向け住宅
- ㉒ ハートランド・アイリ小山Ⅲ
- サービス付き高齢者向け住宅
- ㉓ ハートランド 小山
- サービス付き高齢者向け住宅
- ㉔ ハートランド 小山式番館
- サービス付き高齢者向け住宅
- ㉕ ハートランド 宇都宮Ⅱ
- サービス付き高齢者向け住宅
- ㉖ ハートランド 宇都宮



- 訪問介護事業所併設
- 通所介護事業所併設
- 訪問看護事業所併設
- 愛犬と暮らせる施設

サービス付き高齢者向け住宅

ハートランド・アイリ小山Ⅱ



アクセス
 ・JR宇都宮線「小山」駅東口より徒歩14分
 〒323-0029 栃木県小山市城北6丁目2番8号
TEL 0285-37-8370
FAX 0285-37-8371



■「ハートランド・アイリ小山Ⅱ」物件概要●物件の類型/サービス付き高齢者向け住宅●所在地/栃木県小山市城北6丁目2-8●交通/JR宇都宮線「小山」駅より徒歩14分●構造規模/木造地上2階建●土地建物の権利形態/事業主体非所有●総戸数/23戸●延床面積/896.41㎡●敷地面積/1,327.70㎡●居室面積/18,68㎡●建築年月/平成28年9月●開設年月日/平成28年11月1日●共同設備/食堂、談話室、浴室、洗濯室、エレベーター他●居室設備/冷暖房設備、緊急通報設備、照明設備、防炎カーテン、テレビ配線、スプリンクラー●居住の権利形態/建物賃貸借方式●利用料の支払い方法/月払い方式●入居条件/介護保険制度における要介護認定を受けた方、原則60歳以上の方、月々の費用を支払い可能な方。●広告の商号/株式会社ワイグッドケア(埼玉県本庄市寿一丁目2番13号 TEL.0495-71-6551)



サービス付き高齢者向け住宅

ハートランド・アイリ小山Ⅱ



Instagram

X(Twitter)

YouTube

〈ワイグッドケア公式SNS 情報発信中〉



資料請求・ご見学のご予約は今すぐお電話で
ワイグッドケアお客様入居相談室

0800-555-1165

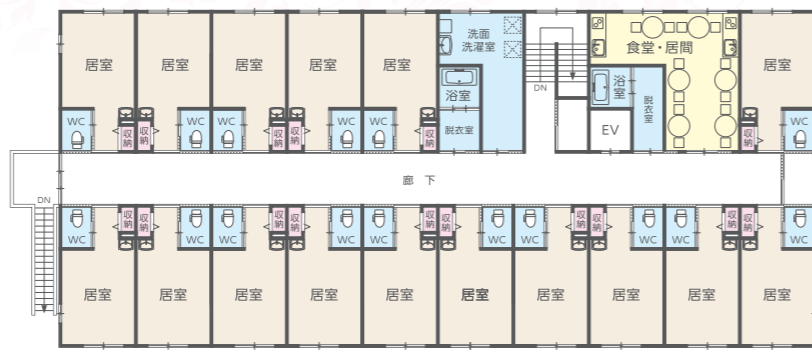
笑顔あふれる“ハートランド・アイリ小山Ⅱ”での新生活。



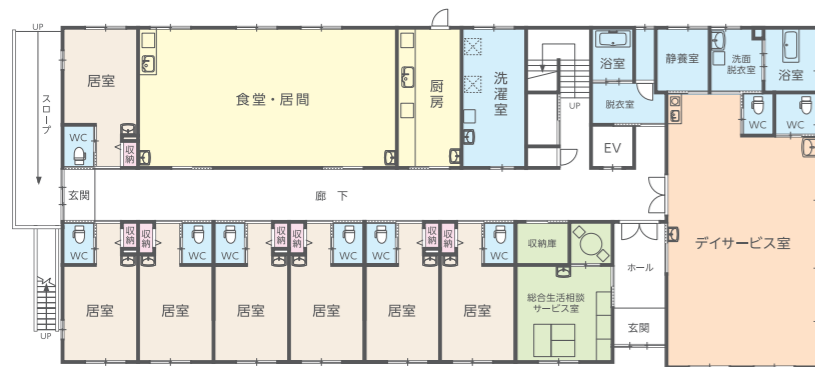
【共同設備】 食堂／浴室／談話室／洗濯室
エレベーター

全23室、完全個室プライベート空間。

ご入居者さまが日々お過ごしになられる居室はすべて個室で、トイレも設置されております。プライバシーを尊重しながら安心して暮らしていただけます。



2F



1F

地域密着型デイサービスを併設しております。

ご入居者様も別途ご契約いただくことでご利用が可能です。

ワイグッドケアがお約束する、3つの安心



365日・24時間の支援体制

生活支援スタッフが常勤し、生活相談や介護サービスの案内などを行います。また土日や祝日、年末年始も昼夜を問わず生活支援スタッフが常駐し支援いたします。



専門医・看護師による定期的な訪問医療

内科・歯科の医師・看護師が定期的に訪問医療を行っています。必要に応じて、精神科・皮膚科、その他各分野の専門医のご紹介が可能です。※医療を受ける費用は、お客様のご負担となります。



負担を抑える低価格な利用料

ご入居者さまやご家族さまにご満足いただける充実したサービスを提供しながら、グループの総合力を活かしご入居いただきやすい低価格を実現しています。

ご入居費用・月々のお支払い

| | |
|--------------------|---|
| ご入居費用 | 敷金 0円 ※保証会社利用料がかかります。 |
| 月々のお支払 | <ul style="list-style-type: none"> ・家賃(非課税) 51,000円 ・共益費(非課税) 18,500円 ・生活支援サービス費(課税10%) 18,700円 ・食費(課税8%) 47,400円 |
| 合計 135,600円 | |

家賃 居室及び共用施設の家賃相当額です。共益費 共用設備の維持・管理に係る費用
生活支援費 状況把握・緊急時対応・生活相談・健康管理等のサービス及びフロントサービスに係る費用 食費 1日3食30日の場合
※軽減税率(8%)の対象となる飲食品の提供は「朝食(320円)・昼食(630円)・夕食(630円)」の食費です。
※個人で使用する消耗品は個人負担となります。※生活保護費受給者の方は別途ご相談に応じます。
◎お支払いは毎月23日にゆうちょ銀行または、26日にみずほファクターから引き落としさせていただきます。

付加サービス(有料)

ヘルパーによる在宅サービス

併設の訪問介護事業所より介護サービスが受けられます。介護保険の自己負担割合額、もしくは自費

医師による在宅診療

医療保険の負担割合額

福祉用具(介護ベッド・車イスなど)

介護保険の自己負担割合額、もしくは自費

その他、ご希望により付加サービスをご利用いただけます。

※上記のサービスは、別途個別でご契約の上ご利用いただけます。

ご入居いただける方 [入居条件]

60才以上で要介護認定者(要介護1~5)の方
車イス生活の方、寝たきり及びそれに準じる方、
認知症や精神疾患をお持ちの方、
身寄りの無い方、生活保護費受給者の方などで、
かつ自傷・他傷行為の無い方もご入居可能です。
※事前に面談をさせていただきます。

ご入居までの流れ



1. お問い合わせ

まずは下記へお気軽にお電話ください。入居ご希望時期、現在の状況等を簡単にお聞きいたします。

ワイグッドケアお客様入居相談室
0800-555-1165

2. ご見学

ご本人さま又は代理人さまに施設見学へお越しいただけます。施設のシステム、利用料金等を説明させていただきます。ご納得いただきましたらお申込の準備へと進みます。

3. お申込み

入居申し込み書の提出をお願いいたします。

4. 面談

施設管理者又は担当相談員が、ご本人さまとの面談にお伺いいたします。面談は、病院・在宅・施設にお伺いいたします。

5. 審査

医療面・介護面を入居審査いたします。審査結果によっては、入居をお断りさせていただく事もございますので、予めご了承ください。

注) 再度ご家族さまとの面談をお願いする場合がございます。

6. ご契約

当方の説明にご納得いただけましたら、契約書・重要事項説明書の取り交わしをいたします。また必要な費用をお支払いいただけます。

7. ご入居

すべてが整いましたらご入居となります。日常の不明な点はお気軽にスタッフにおたずねください。安心できる幸せな暮らしのはじまりです。