

神奈川県

- サービス付き高齢者向け住宅
- ① ハートランド 金沢文庫
- 介護付き有料老人ホーム
- ② ハートランド・エミシア横濱旭
- 住宅型有料老人ホーム
- ③ ハートランド 相模大野
- サービス付き高齢者向け住宅
- ④ ハートランド 川崎

東京都

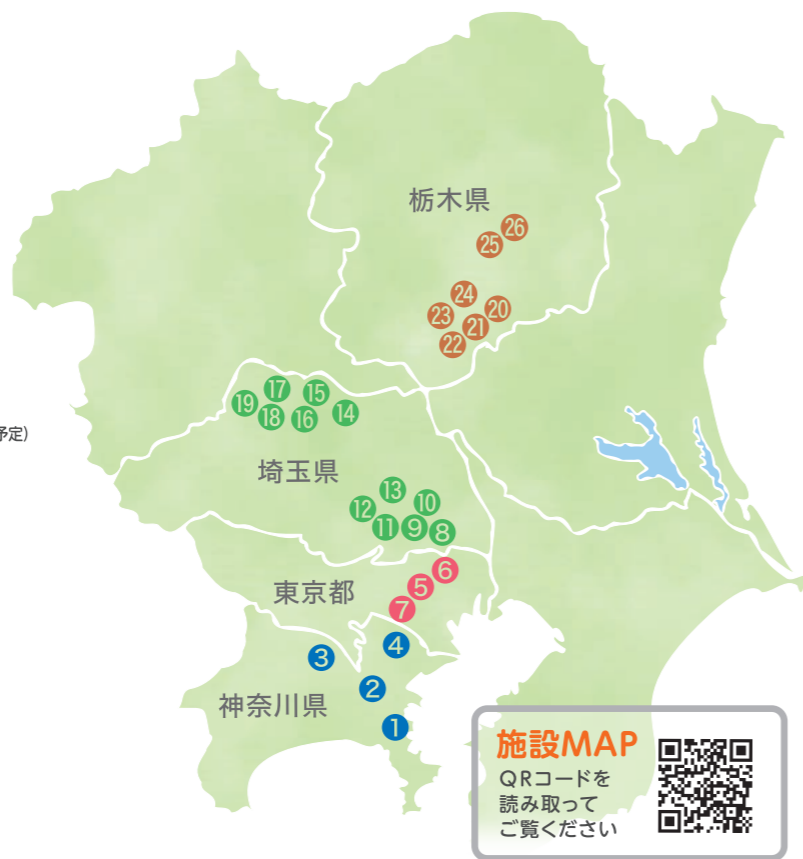
- サービス付き高齢者向け住宅
- ⑤ ハートランド・エミシア久我山
- サービス付き高齢者向け住宅・介護付き有料老人ホーム
- ⑥ ハートランド 足立
- サービス付き高齢者向け住宅・介護付き有料老人ホーム(令和7年3月OPEN予定)
- ⑦ ハートランド・エミシア二子玉川

埼玉県

- サービス付き高齢者向け住宅・介護付き有料老人ホーム
- ⑧ ハートランド 戸田公園
- サービス付き高齢者向け住宅・介護付き有料老人ホーム
- ⑨ ハーベスト 戸田
- サービス付き高齢者向け住宅・介護付き有料老人ホーム
- ⑩ ハーベスト さいたま
- 介護付き有料老人ホーム
- ⑪ ハートランド 志木
- 住宅型有料老人ホーム
- ⑫ ハートランド 川越
- グループホーム・小規模多機能型居宅介護
- ⑬ のぞみ
- 住宅型有料老人ホーム
- ⑭ ハートランド・アイリ熊谷
- グループホーム
- ⑮ 五感の里 深谷
- グループホーム
- ⑯ 五感の里 岡部
- 住宅型有料老人ホーム
- ⑰ ハートランド・アイリ本庄Ⅰ
- グループホーム
- ⑱ 五感の里 本庄早稲田
- 住宅型有料老人ホーム
- ⑲ ハートランド・アイリ本庄Ⅱ

栃木県

- サービス付き高齢者向け住宅
- ⑳ ハートランド・アイリ小山Ⅰ
- サービス付き高齢者向け住宅
- ㉑ ハートランド・アイリ小山Ⅱ
- サービス付き高齢者向け住宅
- ㉒ ハートランド・アイリ小山Ⅲ
- サービス付き高齢者向け住宅
- ㉓ ハートランド 小山
- サービス付き高齢者向け住宅
- ㉔ ハートランド 小山式番館
- サービス付き高齢者向け住宅
- ㉕ ハートランド 宇都宮Ⅱ
- サービス付き高齢者向け住宅
- ㉖ ハートランド 宇都宮



- 訪問介護事業所併設
- 通所介護事業所併設
- 訪問看護事業所併設
- 愛犬と暮らせる施設

住宅型有料老人ホーム

ハートランド・アイリ本庄Ⅱ



アクセス

- ・電車でお越しの場合 JR八高線「児玉」駅よりタクシーで約5分
 - ・お車でお越しの場合 関越自動車道「本庄児玉IC」より約15分
- 〒367-0212 埼玉県本庄市 児玉町児玉1216番地

TEL 0495-71-6381
FAX 0495-71-6382



■「ハートランド・アイリ本庄Ⅱ」物件概要●物件の類型/住宅型有料老人ホーム●所在地/埼玉県本庄市児玉町児玉1216番●交通/電車でお越しの場合 JR八高線「児玉」駅よりタクシーで約5分、お車でお越しの場合 関越自動車道「本庄児玉IC」より約15分●構造規模/木造地上2階建●土地建物の権利形態/事業主体非所有●総室数/29室(定員29名/全室個室)●延床面積/996.60㎡●敷地面積/2,372.03㎡●居室面積/1,435㎡~17.31㎡●建築年月/平成28年5月●開設年月日/平成28年6月1日●共同設備/食堂兼機能訓練室、相談室、浴室、エレベーター他●居室設備/冷暖房設備、緊急通報設備、照明設備、防炎カーテン、テレビ配線、スプリンクラー●居住の権利形態/利用権方式●利用料の支払い方法/月払い方式●入居条件/介護保険制度における要支援・要介護認定を受けられた、原則60歳以上の方々々の費用を支払い可能な方。●広告の商号/株式会社ワイグッドケア(埼玉県本庄市寿一丁目25番13号 TEL:0495-71-6551)



資料請求・ご見学のご予約は今すぐお電話で
ワイグッドケア お客様入居相談室

0800-555-1165



住宅型有料老人ホーム

ハートランド・アイリ本庄Ⅱ



Instagram X(Twitter) YouTube

<ワイグッドケア公式SNS 情報発信中>

笑顔あふれる“ハートランド・アイリ本庄Ⅱ”での新生活。



【共同設備】 食堂(1F)／浴室(1F)※機械浴有／トイレ(1F・2F)
洗面コーナー(1F・2F)／健康管理室(1F)
エレベーター(1基)／スプリンクラー

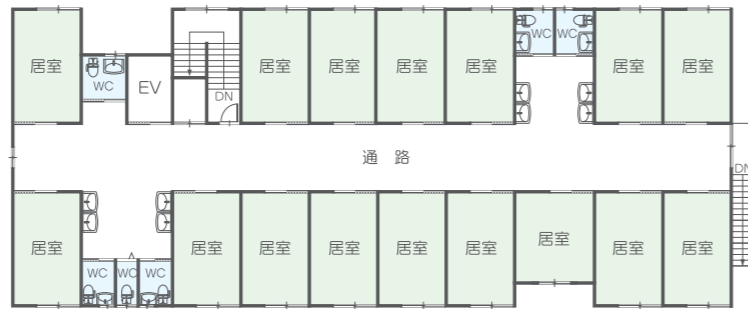
全29室、完全個室のプライベート空間。



家庭的な雰囲気の中で
明るく楽しく
笑って生活できる環境です。



ご入居者さまが日々お過ごしになれる居室は、すべて個室。
プライバシーを尊重しながら安心して暮らしていただけます。



※A2以外の居室はA1タイプとなります。

安心の提供

- お食事の提供サービス
- 夜間巡回サービス
- 洗濯・掃除サービス
- 服薬管理サービス
- 緊急時の対応サービス
- 生活相談サービス
- 安否確認サービス
- 訪問理容(有料)

ご入居までの流れ



1. お問い合わせ

まずは下記へお気軽にお電話ください。入居ご希望時期、現在の状況等を簡単にお聞きいたします。

ワイグッドケアお客様入居相談室
0800-555-1165

2. ご見学

ご本人さま又は代理人さまに施設見学へお越しいただけます。施設のシステム、利用料金等を説明させていただきご納得いただきましたらお申込の準備へと進みます。

3. お申込み

入居申し込み書の提出をお願いいたします。

ワイグッドケアがお約束する、3つの安心



365日・24時間の支援体制

生活支援スタッフが常勤し、生活相談や介護サービスの案内などを行います。また土日や祝日、年末年始も昼夜を問わず生活支援スタッフが常駐し支援いたします。



専門医・看護師による定期的な訪問医療

内科・歯科の医師・看護師が定期的に訪問医療を行っています。必要に応じて、精神科・皮膚科、その他各分野の専門医のご紹介が可能です。※医療を受ける費用は、お客様のご負担となります。



負担を抑える低価格な利用料

ご入居者さまご家族さまにご満足いただける充実したサービスを提供しながら、グループの総合力を活かしご入居いただきやすい低価格を実現しています。

ご入居費用・月々のお支払い

ご入居費用
月々のお支払

敷金 30,000円(非課税) ※但し退去時に返金 ※その他、保証会社利用料がかかります。

	A1タイプ (約14㎡/壁芯)	A2タイプ (約17㎡/壁芯)
・家賃(非課税)	34,800円	44,800円
・管理費(課税10%)	17,600円	17,600円
・食材料費(課税8%)	46,200円	46,200円
合計	98,600円	108,600円

※軽減税率(8%)の対象となる飲食品の提供は「朝食(390円)・昼食(500円)・夕食(540円)・おやつ(110円)」の食材料費です。※介護サービスのご利用は、別途訪問介護事業所や介護支援事業所との契約が必要ですので、ご相談ください。※個人で使用する消耗品は個人負担となります。◎お支払いは毎月23日にゆうちょ銀行または26日にみずほファクターから引き落としとさせていただきます。

付加サービス(有料)

ヘルパーによる在宅サービス

併設の訪問介護事業所より介護サービスが受けられます。介護保険の自己負担割合額、もしくは自費

医師による在宅診療

医療保険の負担割合額

福祉用具(介護ベッド・車イスなど)

介護保険の自己負担割合額、もしくは自費

その他、ご希望により付加サービスをご利用いただけます。

※上記のサービスは、別途個別でご契約の上ご利用いただけます。

ご入居いただける方 [入居条件]

60才以上で要介護認定者(要介護1~5)の方
車イス生活の方、寝たきり及びそれに準じる方、
認知症や精神疾患をお持ちの方、
身寄りの無い方、生活保護費受給者の方などで、
かつ自傷・他傷行為の無い方もご入居可能です。
※事前に面談をさせていただきます。

4. 面談

施設管理者又は担当相談員が、ご本人さまとの面談にお伺いいたします。面談は、病院・在宅・施設にお伺いいたします。

5. 審査

医療面・介護面を入居審査いたします。審査結果によっては、入居をお断りさせていただく事もございますので、予めご了承ください。

注)再度ご家族さまとの面談をお願いする場合もございます。

6. ご契約

当方の説明にご納得いただけましたら、契約書・重要事項説明書の取り交わしをいたします。また必要な費用をお支払いいただけます。

7. ご入居

すべてが整いましたらご入居となります。日常の不明な点はお気軽にスタッフにおたずねください。安心できる幸せな暮らしのはじまりです。