

神奈川県

- サービス付き高齢者向け住宅
- ① ハートランド 金沢文庫
- 介護付き有料老人ホーム
- ② ハートランド・エミシア横濱旭
- 住宅型有料老人ホーム
- ③ ハートランド 相模大野
- サービス付き高齢者向け住宅
- ④ ハートランド 川崎

東京都

- サービス付き高齢者向け住宅
- ⑤ ハートランド・エミシア久我山
- サービス付き高齢者向け住宅・介護付き有料老人ホーム
- ⑥ ハートランド 足立
- サービス付き高齢者向け住宅・介護付き有料老人ホーム(令和7年3月OPEN予定)
- ⑦ ハートランド・エミシア二子玉川

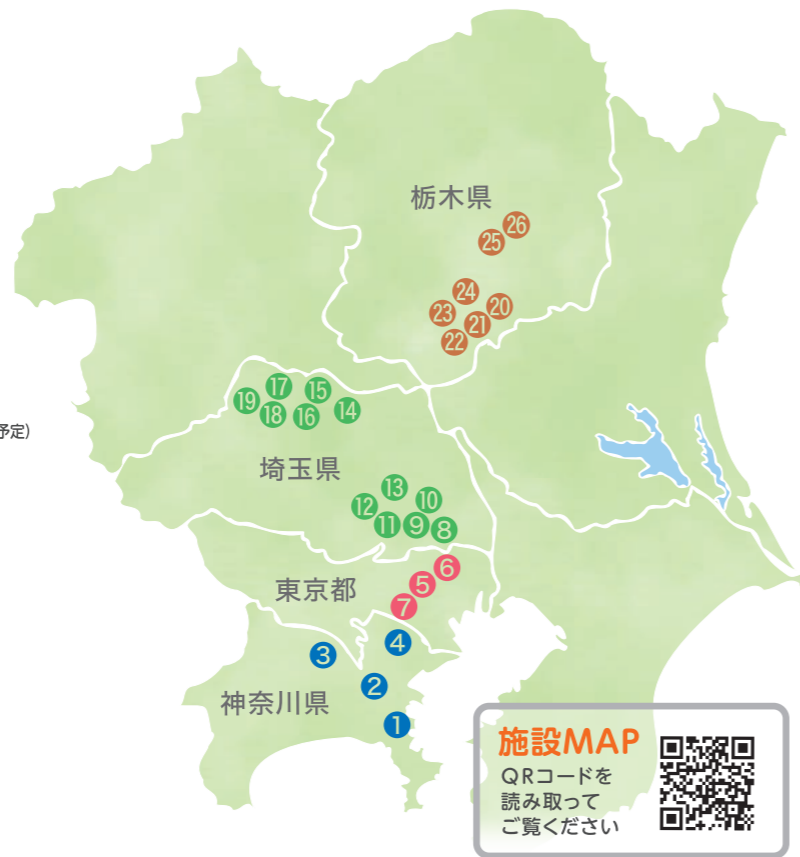
埼玉県

- サービス付き高齢者向け住宅・介護付き有料老人ホーム
- ⑧ ハートランド 戸田公園
- サービス付き高齢者向け住宅・介護付き有料老人ホーム
- ⑨ ハーベスト 戸田
- サービス付き高齢者向け住宅・介護付き有料老人ホーム
- ⑩ ハーベスト さいたま

- 介護付き有料老人ホーム
- ⑪ ハートランド 志木
- 住宅型有料老人ホーム
- ⑫ ハートランド 川越
- グループホーム・小規模多機能型居宅介護
- ⑬ のぞみ
- 住宅型有料老人ホーム
- ⑭ ハートランド・アイリ熊谷
- グループホーム
- ⑮ 五感の里 深谷
- グループホーム
- ⑯ 五感の里 岡部
- 住宅型有料老人ホーム
- ⑰ ハートランド・アイリ本庄Ⅰ
- グループホーム
- ⑱ 五感の里 本庄早稲田
- 住宅型有料老人ホーム
- ⑲ ハートランド・アイリ本庄Ⅱ

栃木県

- サービス付き高齢者向け住宅
- ⑳ ハートランド・アイリ小山Ⅰ
- サービス付き高齢者向け住宅
- ㉑ ハートランド・アイリ小山Ⅱ
- サービス付き高齢者向け住宅
- ㉒ ハートランド・アイリ小山Ⅲ
- サービス付き高齢者向け住宅
- ㉓ ハートランド 小山
- サービス付き高齢者向け住宅
- ㉔ ハートランド 小山式番館
- サービス付き高齢者向け住宅
- ㉕ ハートランド 宇都宮Ⅱ
- サービス付き高齢者向け住宅
- ㉖ ハートランド 宇都宮



- 訪問介護事業所併設
- 通所介護事業所併設
- 訪問看護事業所併設
- 愛犬と暮らせる施設

サービス付き高齢者向け住宅
ハートランド 川崎



アクセス

- ・JR・東急線「武蔵小杉」駅から川崎市営バス蟹ヶ谷行「子母口新田」下車 徒歩2分
 - ・JR・東急線「溝の口」駅から東急バス蟹ヶ谷行「子母口」下車 徒歩5分
- 〒213-0023 神奈川県川崎市高津区子母口485番地

TEL 044-740-1150
FAX 044-740-1152



■「ハートランド川崎」物件概要●物件の種類/サービス付き高齢者向け住宅●所在地/神奈川県川崎市高津区子母口485番地●交通/JR・東急線「武蔵小杉」駅から川崎市営バス 蟹ヶ谷行「子母口新田」下車 徒歩2分、東急線「溝の口」駅から東急バス蟹ヶ谷行「子母口」下車 徒歩5分●総戸数/40戸●延床面積/1,407.25㎡●敷地面積/997.42㎡●居室面積/18.00㎡●建築年月/平成26年3月●取引態様/貸主●共同設備/食堂、浴室、洗濯室、談話コーナー、キッチンコーナー、エレベーター、スプリンクラー●居室設備/冷暖房設備(2箇所)、トイレ、洗面台、ミニキッチン(湯・水)、クローゼット、照明設備、防災カーテン、整理ダンス、スプリンクラー、電話線用配管●月額/153,000円(税込)【内訳/家賃63,000円・共益費25,000円・生活支援サービス費17,600円・食事代(1日3食)47,400円】●敷金/63,000円●広告の商号/株式会社ワイグッドケア(埼玉県本庄市寿一丁目25番13号 TEL.0495-71-6551)



サービス付き高齢者向け住宅
ハートランド 川崎

川25(2)003



Instagram

X(Twitter)

YouTube

〈ワイグッドケア公式SNS 情報発信中〉



資料請求・ご見学のご予約は今すぐお電話で
ワイグッドケアお客様入居相談室

0800-555-1165

笑顔あふれる、“ハートランド川崎”での新生活。



外観イメージ/土地・建物の所有形態:事業主体非所有

便利で安心できる共同設備。



エントランス

談話室

【共同設備】 食堂(1F)/浴室(1F・2F)※機械浴有/洗濯室(1F)
/談話コーナー(2F・3F)/エレベーター(1基)/スプリンクラー
/キッチンコーナー(2F・3F)

全40室、完全個室のプライベート空間。



居室イメージ



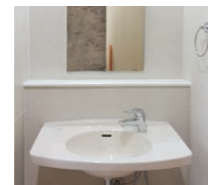
整理タンス



居室エアコン(冷暖房)



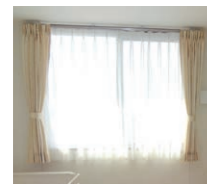
暖房便座付トイレ



洗面台



クローゼット



防災カーテン



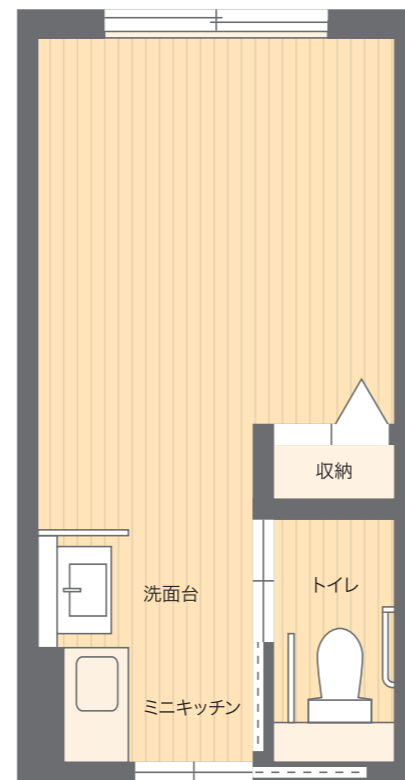
電話線用配管



緊急通報装置(2箇所)



スプリンクラー



居室間取り一例

※写真はハートランドグループ施設の設備です。各施設によって形状・色は多少異なります。

ワイグッドケアがお約束する、3つの安心



365日・24時間の支援体制

介護スタッフが常勤し、生活相談や介護サービスの案内などを行います。
また土日や祝日、年末年始も昼夜を問わず介護ヘルパーが24時間常駐し支援いたします。



専門医・看護師による定期的な訪問医療

内科・歯科の医師・看護師が定期的に訪問医療を行っています。
必要に応じて、精神科・皮膚科、その他各分野の専門医による往診が可能です。



負担を抑える低価格な利用料

ご入居者さまやご家族さまにご満足いただける
充実したサービスを提供しながら、グループの総合力を活かし
ご入居いただきやすい低価格を実現しています。

ご入居費用・月々のお支払い

ご入居費用	敷金 63,000円	※但し退去時に返金 ※その他、保証会社利用料がかかります。
月々のお支払	<ul style="list-style-type: none"> 家賃(非課税) 63,000円 ※専用居室の利用料 共益費(非課税) 25,000円 ※共用設備の維持・管理に係る費用 生活支援サービス費(課税10%) 17,600円 ※フロントサービス、健康管理サービスなどに係る費用、及び居室設備(リネン類・家具・カーテン)の利用料を含みます。 	
	合計 105,600円	※生活保護費受給者の方は別途ご相談に応じます。
	<ul style="list-style-type: none"> 食事代[1日3食](課税8%) 47,400円 ※食事を希望される方は別途契約が必要となります。 	
	<small>※軽減税率(8%)の対象となる飲食料品の提供は「朝食(320円)・昼食(630円)・夕食(630円)」の食費です。 ◎お支払いは毎月23日にゆうちょ銀行または26日にみずほファクターから引き落としとさせていただきます。</small>	

付加サービス(有料)

ヘルパーによる在宅サービス

介護保険の負担割合額

医師による在宅診療

医療保険の負担割合額

福祉用具(介護ベッド・車イスなど)

介護保険の負担割合額

その他、ご希望により付加サービスをご利用いただけます。

ご入居いただける方 [入居条件]

60才以上で要介護認定者(要介護1~5)の方
車イス生活の方、寝たきり及びそれに準じる方、
認知症や精神疾患をお持ちの方、
身寄りの無い方、生活保護費受給者の方などで、
かつ自傷・他傷行為の無い方もご入居可能です。
※事前に面談をさせていただきます。

ご入居までの流れ



1. お問い合わせ

まずは下記へお気軽にお電話ください。入居ご希望時期、現在の状況等を簡単にお聞きいたします。

ワイグッドケアお客様入居相談室
0800-555-1165

2. ご見学

ご本人さま又は代理人さまに施設見学へお越しいただきます。施設のシステム、利用料金等を説明させていただきます。ご納得いただきましたらお申込の準備へと進みます。

3. お申込み

入居申し込み書の提出をお願いいたします。

4. 面談

施設管理者又は担当相談員が、ご本人さまとの面談にお伺いいたします。面談は、病院・在宅・施設にお伺いいたします。

5. 審査

医療面・介護面を入居審査いたします。審査結果によっては、入居をお断りさせていただく事もございますので、予めご了承ください。
注)再度ご家族さまとの面談をお願いする場合がございます。

6. ご契約

当方の説明にご納得いただけましたら、契約書・重要事項説明書の取り交わしをいたします。また必要な費用をお支払いいただけます。

7. ご入居

すべてが整いましたらご入居となります。日常の不明な点はお気軽にスタッフにおたずねください。安心できる幸せな暮らしのはじまりです。