

神奈川県

- サービス付き高齢者向け住宅
- 1 ハートランド 金沢文庫
- 介護付き有料老人ホーム
- 2 ハートランド・エミシア横濱旭
- 住宅型有料老人ホーム
- 3 ハートランド 相模大野
- サービス付き高齢者向け住宅
- 4 ハートランド 川崎

東京都

- サービス付き高齢者向け住宅
- 5 ハートランド・エミシア久我山
- サービス付き高齢者向け住宅・介護付き有料老人ホーム
- 6 ハートランド 足立
- サービス付き高齢者向け住宅・介護付き有料老人ホーム(令和7年3月OPEN予定)
- 7 ハートランド・エミシア二子玉川

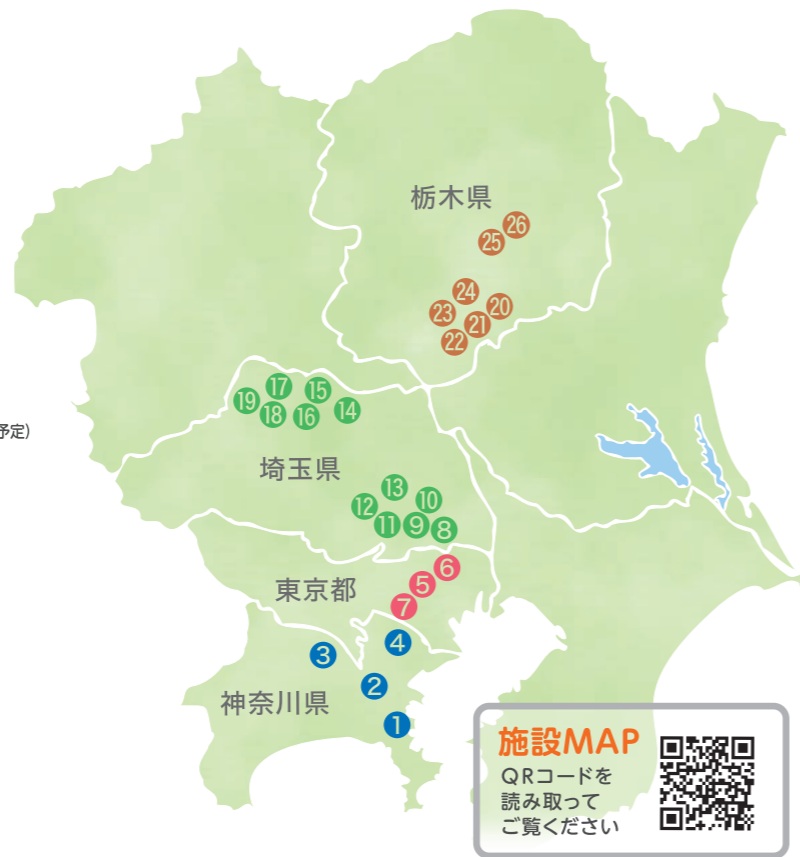
埼玉県

- サービス付き高齢者向け住宅・介護付き有料老人ホーム
- 8 ハートランド 戸田公園
- サービス付き高齢者向け住宅・介護付き有料老人ホーム
- 9 ハーベスト 戸田
- サービス付き高齢者向け住宅・介護付き有料老人ホーム
- 10 ハーベスト さいたま

- 介護付き有料老人ホーム
- 11 ハートランド 志木
- 住宅型有料老人ホーム
- 12 ハートランド 川越
- グループホーム・小規模多機能型居宅介護
- 13 のぞみ
- 住宅型有料老人ホーム
- 14 ハートランド・アイリ熊谷
- グループホーム
- 15 五感の里 深谷
- グループホーム
- 16 五感の里 岡部
- 住宅型有料老人ホーム
- 17 ハートランド・アイリ本庄Ⅰ
- グループホーム
- 18 五感の里 本庄早稲田
- 住宅型有料老人ホーム
- 19 ハートランド・アイリ本庄Ⅱ

栃木県

- サービス付き高齢者向け住宅
- 20 ハートランド・アイリ小山Ⅰ
- サービス付き高齢者向け住宅
- 21 ハートランド・アイリ小山Ⅱ
- サービス付き高齢者向け住宅
- 22 ハートランド・アイリ小山Ⅲ
- サービス付き高齢者向け住宅
- 23 ハートランド 小山
- サービス付き高齢者向け住宅
- 24 ハートランド 小山式番館
- サービス付き高齢者向け住宅
- 25 ハートランド 宇都宮Ⅱ
- サービス付き高齢者向け住宅
- 26 ハートランド 宇都宮

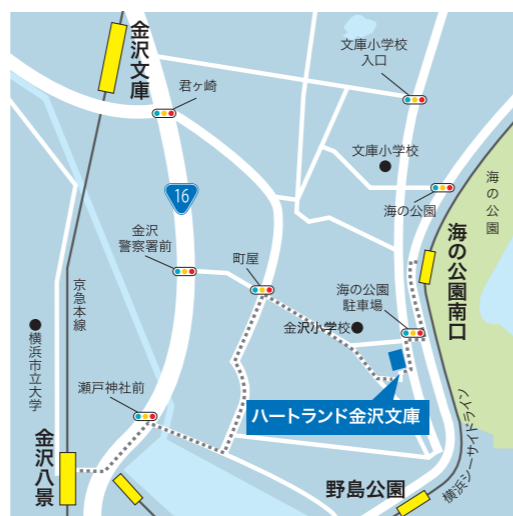


- 訪問介護事業所併設
- 通所介護事業所併設
- 訪問看護事業所併設
- 愛犬と暮らせる施設

サービス付き高齢者向け住宅
ハートランド 金沢文庫



アクセス
 ・京浜急行線「金沢八景」駅から徒歩18分
 シーサイドライン「海の公園南口」駅から徒歩5分
 〒236-0022 神奈川県横浜市金沢区
 町屋町35番23号
TEL 045-791-5411
FAX 045-791-5413



■「ハートランド金沢文庫」物件概要●物件の種類/サービス付き高齢者向け住宅●所在地/神奈川県横浜市金沢区町屋町35番23号●交通/京浜急行線「金沢八景」駅から徒歩18分、シーサイドライン「海の公園南口」駅から徒歩5分●総戸数/38戸●延床面積/1,432.00㎡●敷地面積/881.05㎡●居室面積/18,00㎡~18,60㎡●建築年月/平成26年9月●取引態様/貸主●共同設備/食堂、浴室、洗濯室、談話コーナー、キッチンコーナー、エレベーター、スプリンクラー●居室設備/冷暖房設備、緊急通報設備(2箇所)、トイレ、洗面台、ミニキッチン(湯・水)、クローゼット、照明設備、防災カーテン、整理タンス、スプリンクラー、電話線用配管●月額/158,000円(税込)【内訳/家賃68,000円・共益費25,000円・生活支援サービス費17,600円・食事代(1日3食)47,400円】●敷金/68,000円●広告の商号/株式会社ワイグッドケア(埼玉県本庄市寿一丁目25番13号 TEL:0495-71-6551)



サービス付き高齢者向け住宅
ハートランド 金沢文庫

浜25(2)016



Instagram X(Twitter) YouTube

<ワイグッドケア公式SNS 情報発信中>



資料請求・ご見学のご予約は今すぐお電話で
ワイグッドケアお客様入居相談室

0800-555-1165

笑顔あふれる、“ハートランド金沢文庫”での新生活。



外観イメージ/土地・建物の所有形態:事業主体非所有

便利で安心できる共同設備。



談話室

食堂

【共同設備】 食堂(1F)/浴室(1F・2F)※機械浴有/洗濯室(1F)
/談話コーナー(2F・3F)/エレベーター(1基)/スプリンクラー
/キッチンコーナー(2F・3F)

全38室、完全個室のプライベート空間。



居室イメージ



整理タンス



居室間取り一例



居室エアコン(冷暖房)



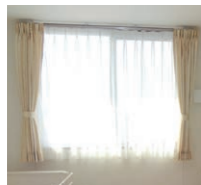
暖房便座付トイレ



洗面台



クローゼット



防災カーテン



電話線用配管



緊急通報装置(2箇所)



スプリンクラー

※写真はハートランドグループ施設の設備です。各施設によって形状・色は多少異なります。

ワイグッドケアがお約束する、3つの安心



365日・24時間の支援体制

介護スタッフが常勤し、生活相談や介護サービスの案内などを行います。
また土日や祝日、年末年始も昼夜を問わず介護ヘルパーが24時間常駐し支援いたします。



専門医・看護師による定期的な訪問医療

内科・歯科の医師・看護師が定期的に訪問医療を行っています。
必要に応じて、精神科・皮膚科、その他各分野の専門医による受診が可能です。



負担を抑える低価格な利用料

ご入居者さまやご家族さまにご満足いただける
充実したサービスを提供しながら、グループの総合力を活かし
ご入居いただきやすい低価格を実現しています。

ご入居費用・月々のお支払い

ご入居費用	敷金 68,000円	※但し退去時に返金 ※その他、保証会社利用料がかかります。
月々のお支払	<ul style="list-style-type: none"> 家賃(非課税) 68,000円 ※専用居室の利用料 共益費(非課税) 25,000円 ※共用設備の維持・管理に係る費用 生活支援サービス費(課税10%) 17,600円 ※フロントサービス、健康管理サービスなどに係る費用、及び居室設備(リネン類・家具・カーテン)の利用料を含みます。 	
	合計 110,600円	※生活保護費受給者の方は別途ご相談に応じます。
	<ul style="list-style-type: none"> 食事代[1日3食](課税8%) 47,400円 ※食事を希望される方は別途契約が必要となります。 	※軽減税率(8%)の対象となる食料品の提供は「朝食(320円)・昼食(630円)・夕食(630円)」の食費です。
	◎お支払いは毎月23日にゆうちょ銀行または26日にみずほファクターから引き落としとさせていただきます。	

付加サービス(有料)

ヘルパーによる在宅サービス

介護保険の負担割合額

医師による在宅診療

医療保険の負担割合額

福祉用具(介護ベッド・車イスなど)

介護保険の負担割合額

その他、ご希望により付加サービスをご利用いただけます。

ご入居いただける方 [入居条件]

60才以上で要介護認定者(要介護1~5)の方
車イス生活の方、寝たきり及びそれに準じる方、
認知症や精神疾患をお持ちの方、
身寄りの無い方、生活保護費受給者の方などで、
かつ自傷・他傷行為の無い方もご入居可能です。
※事前に面談をさせていただきます。

ご入居までの流れ



1. お問い合わせ

まずは下記へお気軽にお電話ください。入居ご希望時期、現在の状況等を簡単にお聞きいたします。

ワイグッドケアお客様入居相談室
0800-555-1165

2. ご見学

ご本人さま又は代理人さまに施設見学へお越しいただきます。施設のシステム、利用料金等を説明させていただきます。ご納得いただきましたらお申込の準備へと進みます。

3. お申込み

入居申し込み書の提出をお願いいたします。

4. 面談

施設管理者又は担当相談員が、ご本人さまとの面談にお伺いいたします。面談は、病院・在宅・施設にお伺いいたします。

5. 審査

医療面・介護面を入居審査いたします。審査結果によっては、入居をお断りさせていただく事もございますので、予めご了承ください。
注)再度ご家族さまとの面談をお願いする場合がございます。

6. ご契約

当方の説明にご納得いただけましたら、契約書・重要事項説明書の取り交わしをいたします。また必要な費用をお支払いいただけます。

7. ご入居

すべてが整いましたらご入居となります。日常の不明な点はお気軽にスタッフにおたずねください。安心できる幸せな暮らしのはじまりです。