

神奈川県

- サービス付き高齢者向け住宅
- ① ハートランド 金沢文庫
- 介護付き有料老人ホーム
- ② ハートランド・エミシア横濱旭
- 住宅型有料老人ホーム
- ③ ハートランド 相模大野
- サービス付き高齢者向け住宅
- ④ ハートランド 川崎

東京都

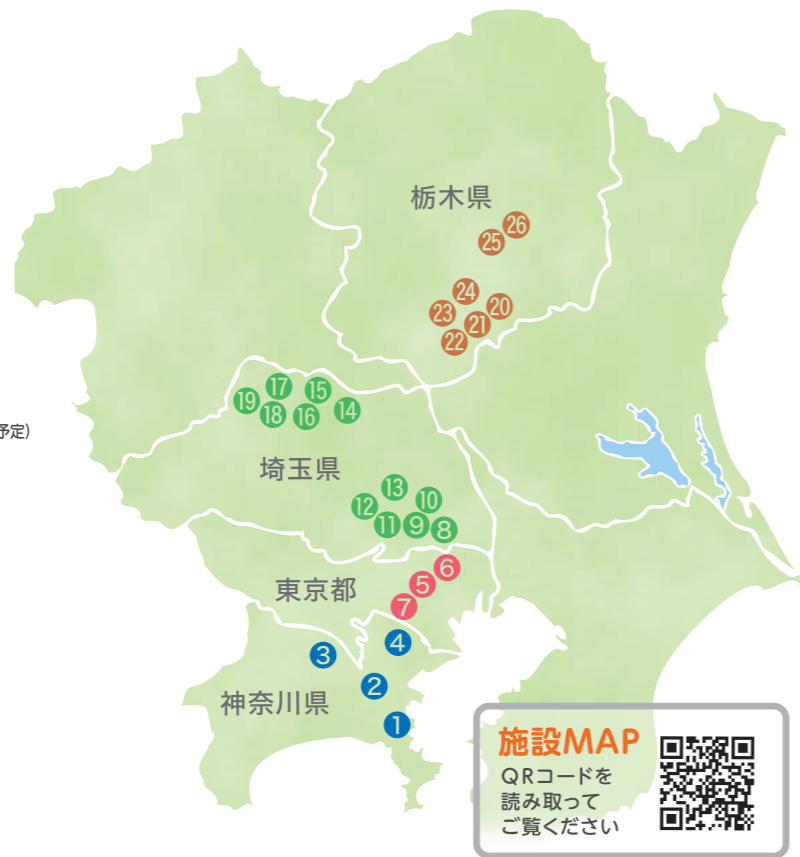
- サービス付き高齢者向け住宅
- ⑤ ハートランド・エミシア久我山
- サービス付き高齢者向け住宅・介護付き有料老人ホーム
- ⑥ ハートランド 足立
- サービス付き高齢者向け住宅・介護付き有料老人ホーム(令和7年3月OPEN予定)
- ⑦ ハートランド・エミシア二子玉川

埼玉県

- サービス付き高齢者向け住宅・介護付き有料老人ホーム
- ⑧ ハートランド 戸田公園
- サービス付き高齢者向け住宅・介護付き有料老人ホーム
- ⑨ ハーベスト 戸田
- サービス付き高齢者向け住宅・介護付き有料老人ホーム
- ⑩ ハーベスト さいたま
- 介護付き有料老人ホーム
- ⑪ ハートランド 志木
- 住宅型有料老人ホーム
- ⑫ ハートランド 川越
- グループホーム・小規模多機能型居宅介護
- ⑬ のぞみ
- 住宅型有料老人ホーム
- ⑭ ハートランド・アイリ熊谷
- グループホーム
- ⑮ 五感の里 深谷
- グループホーム
- ⑯ 五感の里 岡部
- 住宅型有料老人ホーム
- ⑰ ハートランド・アイリ本庄Ⅰ
- グループホーム
- ⑱ 五感の里 本庄早稲田
- 住宅型有料老人ホーム
- ⑲ ハートランド・アイリ本庄Ⅱ

栃木県

- サービス付き高齢者向け住宅
- ⑳ ハートランド・アイリ小山Ⅰ
- サービス付き高齢者向け住宅
- ㉑ ハートランド・アイリ小山Ⅱ
- サービス付き高齢者向け住宅
- ㉒ ハートランド・アイリ小山Ⅲ
- サービス付き高齢者向け住宅
- ㉓ ハートランド 小山
- サービス付き高齢者向け住宅
- ㉔ ハートランド 小山式番館
- サービス付き高齢者向け住宅
- ㉕ ハートランド 宇都宮Ⅱ
- サービス付き高齢者向け住宅
- ㉖ ハートランド 宇都宮



- 訪問介護事業所併設
- 通所介護事業所併設
- 訪問看護事業所併設
- 愛犬と暮らせる施設

サービス付き高齢者向け住宅 (特定施設入居者生活介護事業所)

ハーベスト 戸田



アクセス

・JR埼京線「北戸田」駅から国際興業バス 西川口駅西口行「市民医療センター」下車徒歩5分
〒335-0031 埼玉県戸田市美女木4丁目13番地2号
TEL 048-421-1616
FAX 048-421-1618



■「ハーベスト戸田」物件概要●物件の種類/介護付有料老人ホーム(一般型特定施設入居者生活介護)・サービス付き高齢者向け住宅●所在地/埼玉県戸田市美女木4丁目13番地2号●交通/JR埼京線「北戸田」駅から国際興業バス 西川口駅西口行「市民医療センター」下車徒歩5分●構造規模/鉄骨造地上3階建●土地建物の権利形態/事業主体非所有●総戸数/41戸(定員41名/全室個室)●延床面積/1,593.47㎡●敷地面積/1,463.23㎡●居室面積/18,00㎡~19,80㎡●建築年月/平成26年4月●開設年月日/平成26年4月1日●取引態様/貸主●共同設備/食堂兼機能訓練室、相談室、談話室、浴室、エレベーター等●居室設備/冷暖房設備、緊急通報設備(2箇所)、介護ベッド、暖房便座付トイレ、洗面台、照明設備、防炎カーテン、整理タンス、テレビ配線、スプリンクラー、電話線用配管●居住の権利形態/建物賃貸借方式●利用料の支払い方法/月払い方式●入居条件/介護保険制度における要支援・要介護認定を受けた、原則60歳以上の方。月々の費用を支払い可能な方。●介護保険/埼玉県指定特定施設入居者生活介護・介護予防特定施設入居者生活介護●埼玉県指定番号/1171901729●介護に関わる職員体制/3:1以上●夜間(20時~翌7時)最小時の介護職員数/1名●広告の商号/株式会社ワイグッドケア(埼玉県本庄市寿一丁目25番13号 TEL:0495-71-6551)



サービス付き高齢者向け住宅
介護付有料老人ホーム
(一般型特定施設入居者生活介護)

ハーベスト 戸田



Instagram X(Twitter) YouTube

〈ワイグッドケア公式SNS 情報発信中〉



笑顔あふれる、“ハーベスト戸田”での新生活。



外観イメージ/土地・建物の所有形態:事業主体非所有

便利で安心できる共同設備。



談話室

テラス

【共同設備】 食堂兼機能訓練室(1F)/浴室(1F・2F)※機械浴有
洗濯室(1F)/談話コーナー(2F・3F)/エレベーター(1基)/
スプリンクラー/キッチンコーナー(2F・3F)

全41室、完全個室のプライベート空間。



居室イメージ



整理タンス



居室エアコン(冷暖房)



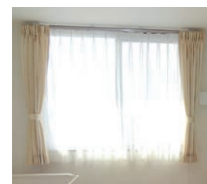
暖房便座付トイレ



洗面台



クローゼット



防炎カーテン



電話線用配管

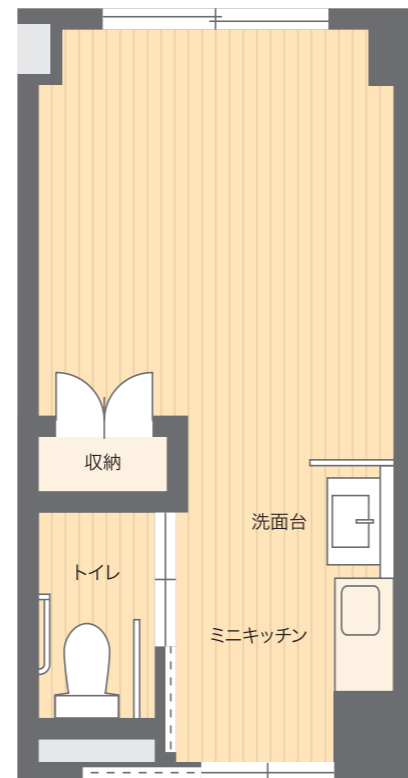


緊急通報装置(2箇所)



スプリンクラー

※写真はハートランド・ハーベストグループ施設の設備です。各施設によって形状・色は多少異なります。



居室間取り一例

ワイグッドケアがお約束する、3つの安心



365日・24時間の支援体制

介護スタッフが常勤し、生活相談や介護サービスの案内などを行います。
また土日や祝日、年末年始も昼夜を問わず介護ヘルパーが24時間常駐し支援いたします。



協力医療機関による定期的な訪問医療

内科・歯科の医師・看護師が定期的に訪問医療を行っています。
必要に応じて、精神科・皮膚科、その他各分野の専門医による往診が可能です。



負担を抑える低価格な利用料

ご入居者さまやご家族さまにご満足いただける
充実したサービスを提供しながら、グループの総合力を活かし
ご入居いただきやすい低価格を実現しています。

ご入居費用・月々のお支払い

ご入居費用	敷金 63,000円	※但し退去時に返金 ※その他、保証会社利用料がかかります。
月々のお支払	<ul style="list-style-type: none"> ・家賃(非課税) 63,000円 ※専用居室及び設備等の利用料 ・共益費(非課税) 62,000円 ※共有設備の水光熱費及び維持、管理に係る費用 ・食事代 [1日3食/30日] (課税8%) 47,400円 ※軽減税率(8%)の対象となる飲食料品の提供は「朝食(320円)・昼食(630円)・夕食(630円)」の食費です。 	
基本利用料金合計 172,400円		

基本利用料金合計 + 介護保険自己負担額 が毎月かかる費用となります。◎お支払いは毎月23日にゆうちょ銀行または、26日にみずほファクターから引き落としさせていただきます。※個人で使用する消耗品は個人負担となります。

介護保険給付自己負担額 (30日あたり/非課税) 地域単価:5級地

介護保険給付1割負担の場合(基本額)							
	要支援1	要支援2	要介護1	要介護2	要介護3	要介護4	要介護5
介護保険給付月額	57,370円	98,125円	169,917円	190,921円	212,866円	233,244円	254,875円
自己負担額	5,737円	9,813円	16,992円	19,092円	21,287円	23,324円	25,488円

※2割負担は1割負担額の約2倍、3割負担は約3倍の金額となります。詳細はお問い合わせください。
※上記は基本額です。この他に体制等法令に定められた要件を満たした場合に加算されます。詳細はお問い合わせ、または重要事項説明書をご確認ください。

以下のサービスが希望により
有料で受けられます。

- 協力医療機関による往診
- 協力歯科医療機関による往診
- 通院同行や買い物代行などの有料サービス。

ご入居いただける方 [入居条件]

原則60歳以上で要支援認定・要介護認定を受けている方

車イス生活の方、寝たきり及びそれに準じる方、認知症や精神疾患をお持ちの方、身寄りの無い方、生活保護費受給者の方などで、かつ自傷・他傷行為の無い方もご入居可能です。
※事前に面談をさせていただきます。

ご入居までの流れ

1. お問い合わせ

まずは下記へお気軽にお電話ください。入居ご希望時期、現在の状況等を簡単にお聞きいたします。

ワイグッドケアお客様入居相談室
0800-555-1165

2. ご見学

ご本人さま又は代理人さまに施設見学へお越しいただきます。施設のシステム、利用料金等を説明させていただきご納得いただきましたらお申込の準備へと進みます。

3. お申込み

入居申し込み書の提出をお願いいたします。

4. 面談

施設管理者又は担当相談員が、ご本人さまとの面談にお伺いいたします。面談は、病院・在宅・施設にお伺いいたします。

5. 審査

医療面・介護面を入居審査いたします。審査結果によっては、入居をお断りさせていただく事もございますので、予めご了承ください。
注)再度ご家族さまとの面談をお願いする場合がございます。

6. 体験利用

2泊3日から6泊7日まで。1日あたり7,700円(税込)ご希望により本契約の前に体験利用を有料にてご利用頂けます。※介護保険は適用されませんので、全額自己負担となります。

7. ご契約

当方の説明にご納得いただきましたら、契約書・重要事項説明書の取り交わしをいたします。また必要な費用をお支払いいただきます。

8. ご入居

すべてが整いましたらご入居となります。日常の不明な点はお気軽にスタッフにおたずねください。安心して暮らす幸せな暮らしのはじまりです。